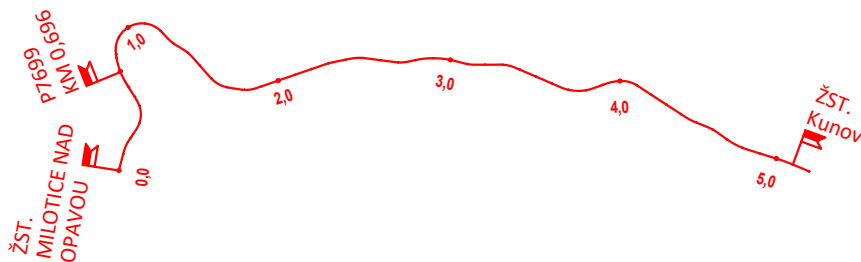


Orientační schéma:

Razítko oprávněné osoby:


Ing. ČKAIT





Podpis:

Datum:

Revize:	Datum:	Popis:	Kontroloval:
000	3.9.2021	Definitivní odevzdání dokumentace	

Stavebník/investor:	Správa železnic, státní organizace	 SPRÁVA ŽELEZNIC
Adresa:	Dlážděná 1003/7, 110 00 Praha 1	
Zástupce investora:	Stavební správa východ	
Adresa:	Nerudova 1, 779 00 Olomouc	

Zhotovitel stavby:	CZ&SWE Konsorcium - PZS Milotice		 AFRY
Adresa:	Magistrů 1275/13, 140 00 Praha 4		
Kontakt:	T: +420 775 429 482 E: radovan.kominek@afry.com		
Zhotovitel objektu:	AFRY CZ s.r.o		 AFRY
Adresa:	Magistrů 1275/13, 140 00 Praha 4		
Kontakt:	T: +420 775 429 482 E: frantisek.sima@afry.com		
Hlavní projektant (HIP):	Specialista:	Odpovědný projektant:	Zpracovatel přílohy:
Ing. Radovan Komínek	ing. Luboš Procházka	ing. Luboš Procházka	Kryštof Košat

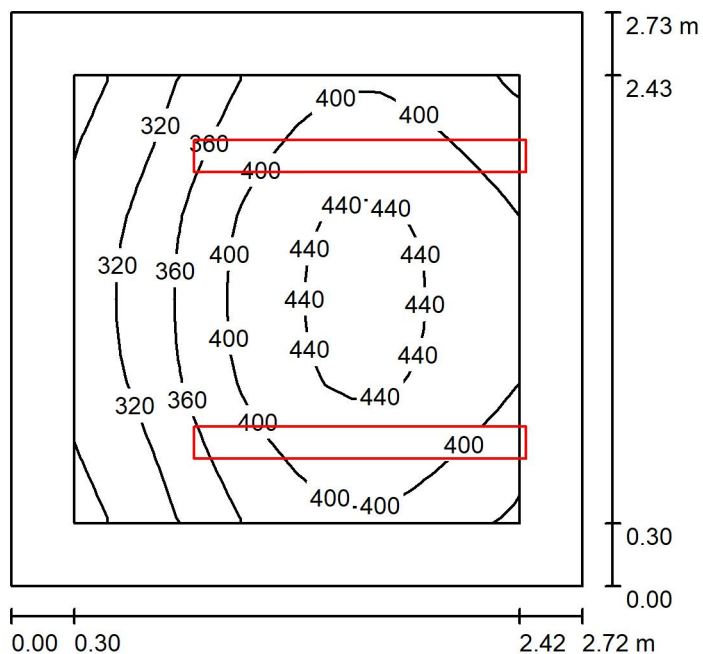
Název stavby/akce:	Výstavba PZS přejezdu P7699 v km 0,696 trati Milotice nad Opavou - Vrbno pod Pradědem	S-kód:	S622000459
Název části:	Pozemní stavební objekty a technické vybavení pozemních stavebních objektů	Zakázka:	2020/0274
Název objektu:	Technologický domek - Silnoproudá elektrotechnika	Označení části:	D.2.2.1.4
Název přílohy:	Výpočet osvětlení	Číslo objektu/komplexu:	SO-01-71-02.04
Název dílčí části přílohy:		Číslo přílohy:	002
Kraj:	Katastrální území:	TUDU:	
Moravskoslezský	Milotice nad Opavou	224110	
Dokumentace:			
Stupeň dokumentace:	Datum zpracování:	Formáty:	Měřítko:
DUSP + PDPS	3.9.2021	12xA4	-
S-kód:	Stupeň dokumentace:	Část:	Objekt:
S 6 2 2 0 0 0 4 5 9	- D U S P	- - - - D 2	- S O 0 1 7 1 0 2 0 4
			- - - - 0 0 2 - 0 0 0

Prostor pro další informace



Zpracovatel
Telefon
Fax
e-mail

P7699 / Shrnutí



Výška místnosti: 2.800 m, Montážní výška: 2.800 m, Činitel údržby: 0.80

Hodnoty v Lux, Měřítko 1:36

Plocha	ρ [%]	E_m [lx]	E_{min} [lx]	E_{max} [lx]	E_{min} / E_m
Uživatelská úroveň	/	385	268	454	0.696
Podlaha	20	246	174	293	0.706
Strop	70	160	77	328	0.479
Stěny (4)	50	237	111	560	/

Uživatelská úroveň:

Výška: 0.850 m
Rastr: 16 x 16 Body
Okrajová zóna: 0.300 m

Kusovník svítidel

Č.	ks	Označení (Opravný faktor)	Φ (Svítidlo) [lm]	Φ (Zdroje:) [lm]	P [W]
1	2	VYRTYCH a.s. EUROPA-LED-3850-158-4K Industrial lighting (1.000)	3419	3418	25.0
Celkem:			6838	6836	50.0

Specifický příkon: $6.73 \text{ W/m}^2 = 1.75 \text{ W/m}^2/100 \text{ lx}$ (Základní plocha: 7.43 m^2)